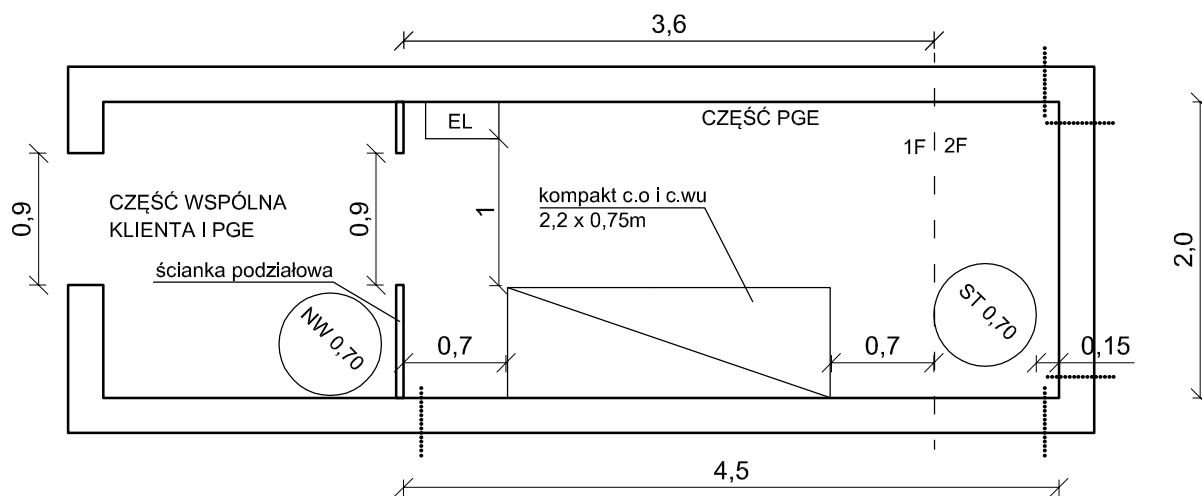


warient 2

wysokość- 2,5m



warient 1

wysokość- 2,5m

LEGENDA:

- EL - rozdzielnia elektryczna
- NW - przeponowe naczynie wzbiorcze
- ST - stabilizator ciepłej wody użytkowej
- - warianty wejść przyłączy z msc
- 1F - węzeł jednofunkcyjny
- 2F - węzeł dwufunkcyjny

UWAGI:

- 1) Część wspólna wg. projektu instalacji wewnętrznej i zastosowanych urządzeń
 - 2) Wymiary pomieszczenia zakładają, że pomieszczenie węzła jest wolne innych instalacji oraz elementów budowlanych.
- Dokładne wymiary modułów oraz ich usytuowanie w węzłach powinny wynikać z projektu.

Plan pomieszczenia dla węzła o mocy od 400kW do 500kW